

WIFI IP CAMERA

Manual para Android y iOS

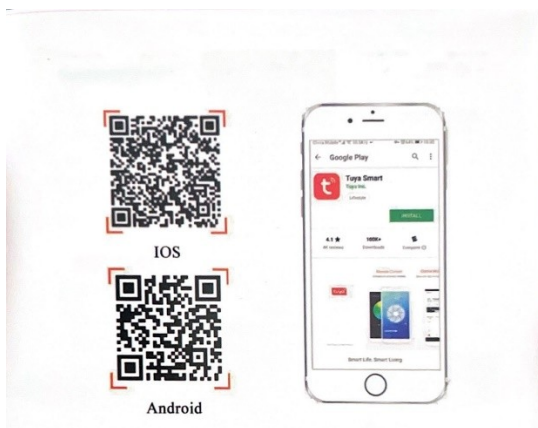
¡Pautas de advertencia!

por favor, abra la tapa trasera correctamente, apriete la tapa trasera con los dedos y gírela hacia abajo, una apertura incorrecta causará daños en la antena.

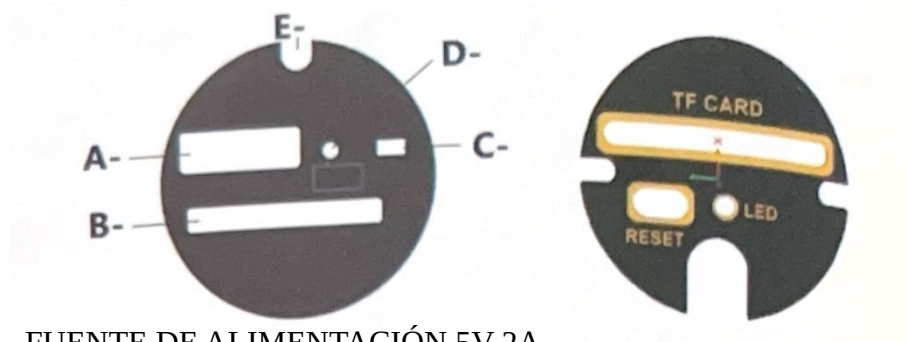
Guía de configuración TUYA CAMERA.

La App de la cámara la puedes descargar en Androd Market y en Apple Store.

Existen dos aplicaciones para esta cámara, TuyaSmart y Smart Life.



Para compartir con otros usuarios una cámara, se debe de usar la misma aplicación.



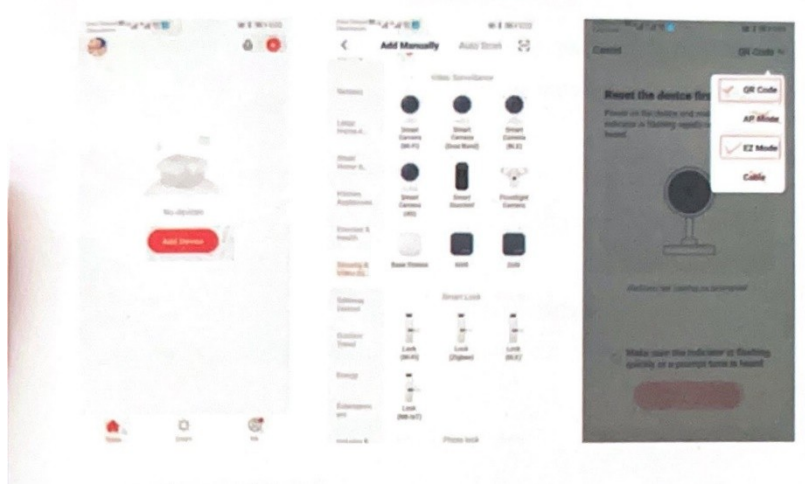
- A- FUENTE DE ALIMENTACIÓN 5V 2A
- B- RANURA PARA TARJETA TF
- C- BOTON RESTAURAR
- D- INDICADOR ALTAVOZ
- E- SALIDA ANTENA WI-FI

NOTE- La salida del micrófono se encuentra detrás del objetivo.

1. Abra la aplicación y haga clic en añadir dispositivo.

- Añadir manualmente – Seguridad y videovigilancia- cámara inteligente wi-fi.

Seleccione el modo de enlace en la esquina superior derecha de la pantalla. La cámara solo admite código QR y modo EZ.



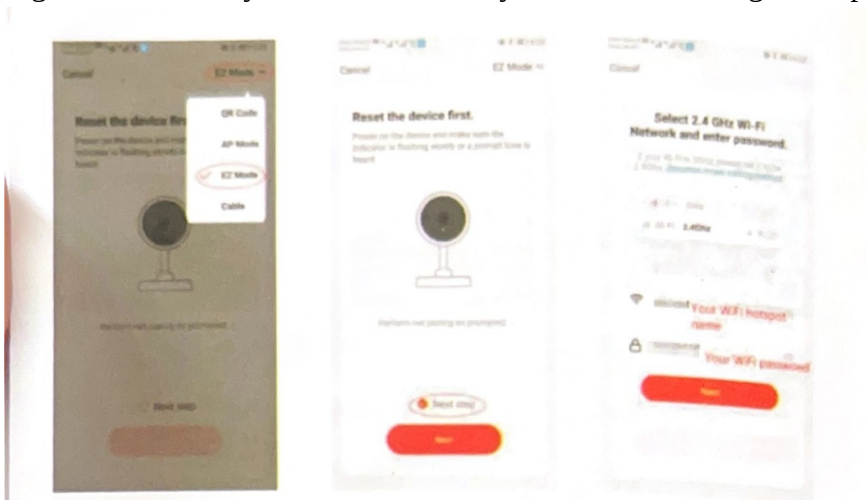
Configuración Cámara con código QR.

1. Seleccione 'código QR' de la esquina superior derecha como se muestra en la imagen. Reinicie el dispositivo y espere a escuchar el mensaje para continuar con el siguiente mensaje.
2. Ingrese su nombre y contraseña WI-FI y continúe.
3. Saldrá el siguiente mensaje en la pantalla: **ESCANEE EL CODIGO QR CON SU TELEFONO MOVIL (15-20CM)**
4. Si recibe el tono de aviso del sistema, haga clic para continuar y espere a que la cámara se conecte a su red.
5. Después de escuchar el mensaje de voz, la aplicación saltará automáticamente a la página de inicio y la cámara se agregará correctamente.
6. Haga clic en el icono de cámara para ver el video. Haga clic en el icono del lápiz para modificar la configuración de la cámara.

Configuración Cámara Modo EZ (conexión rápida WI-FI)



1. Seleccione el modo EZ en la esquina superior derecha de la pantalla.
2. Reinicie la cámara y cuando haya finalizado escuchara el aviso.
3. Conecte a la red la cámara y presione el aviso del sistema para proceder al siguiente paso.
4. Ingrese el nombre y contraseña WI-FI y continúe con el siguiente paso.



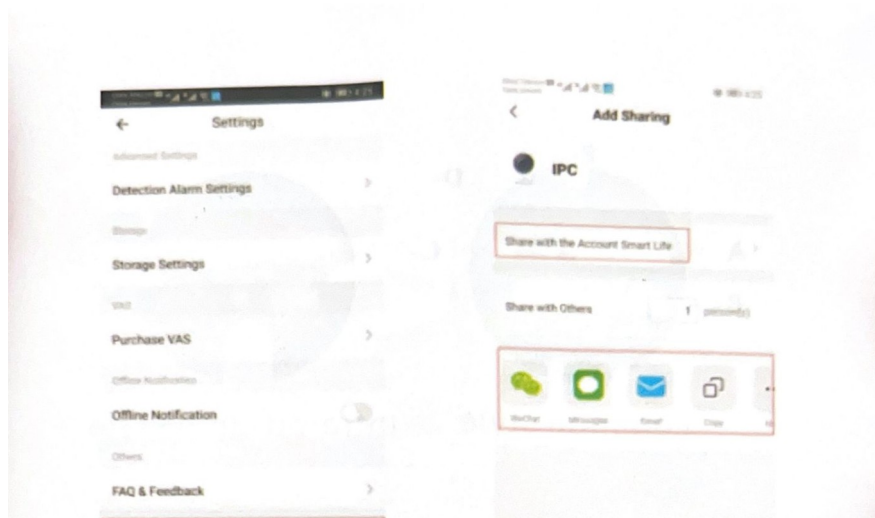
5. Cuando escuche el aviso por voz, la cámara estará conectada correctamente y le saltará a la pantalla de inicio.
6. Haga clic en el icono de cámara para ver el video. Haga clic en el icono del lápiz para modificar la configuración de la cámara.

USO DE LA CAMARA

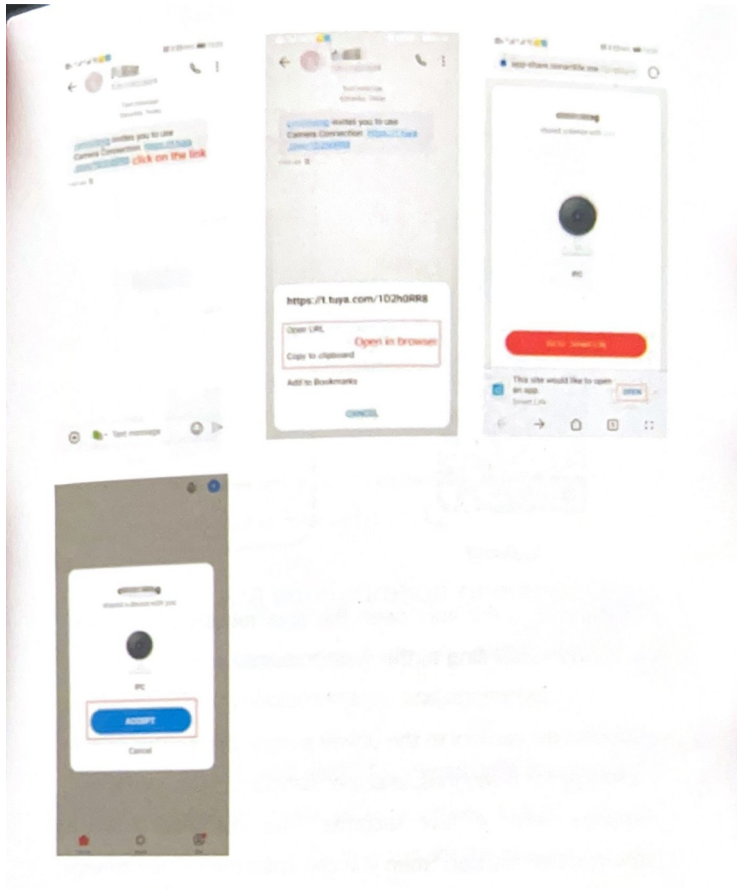
Por motivos de seguridad, cuando esté conectado a la cámara (siempre que no haya eliminado la APP) nadie se podrá conectar al dispositivo a través del código QR o modo EZ. Para que otros usuarios puedan acceder, tendrá que compartir con ellos el acceso.

Compartir su cámara con amigos y familiares

1. Abra la aplicación y seleccione la cámara que quiere compartir en el menú principal.
2. Una vez se encuentre en la parte del video de la cámara, haga clic en el icono del lápiz de la esquina superior derecha para ingresar en configuración.
3. Haga clic en "agregar/compartir". Puedes agregar directamente la cuenta de la otra parte en la aplicación (si eliges este método, la otra parte puede abrir la aplicación para ver la cámara) o enviar un enlace de conexión a la otra parte (este método necesita iniciar sesión en el sitio web y tarda unos minutos en conectarse)



Una vez que el usuario haya recibido el link que le ha compartido, deberá hacer clic y seguir las instrucciones. Podrá controlar la cámara de forma remota.



Resolución de problemas:

¿Cómo compartir dispositivos?

- En la interfaz de visualización de video en vivo, haz clic en el botón de configuración en la esquina superior derecha para ingresar a la

interfaz de configuración del dispositivo. Haz clic en "Compartir dispositivo" y luego en "Agregar compartir". Ingresar el número de teléfono o correo electrónico del usuario con el que deseas compartir. Haz clic en "Finalizar" y luego en "Compartir con éxito".

¿Cómo guarda la cámara los videos?

- La cámara almacena videos en la tarjeta TF (también conocida como tarjeta microSD). Actualmente, la cámara admite formatos EXFAT y FAT32 en tarjetas TF de Clase 6 y Clase 10, con una capacidad de hasta 128 GB. Cuando la tarjeta TF está llena, la cámara elimina automáticamente los videos más antiguos y recicla el espacio para nuevos videos.

La cámara está fuera de línea. ¿Cómo comprobarlo?

1. Verificar si la alimentación y la red están normales.
2. Reiniciar el dispositivo.
3. Reconfigurar la cámara.
4. Verificar si el ancho de banda de la red doméstica es normal.

La tarjeta TF no está grabando.

- Ve a "Configuración de almacenamiento", habilita "Grabación local" y haz clic en "Formato" debajo para grabar y luego reproducir para verificar si hay video.

¿Se admiten ONVIF y RTPS?

- Sí.

Descripción: La aplicación y el firmware del dispositivo se actualizarán de vez en cuando. Si hay una actualización, por favor hazla en línea sin previo aviso. El manual es solo para referencia.